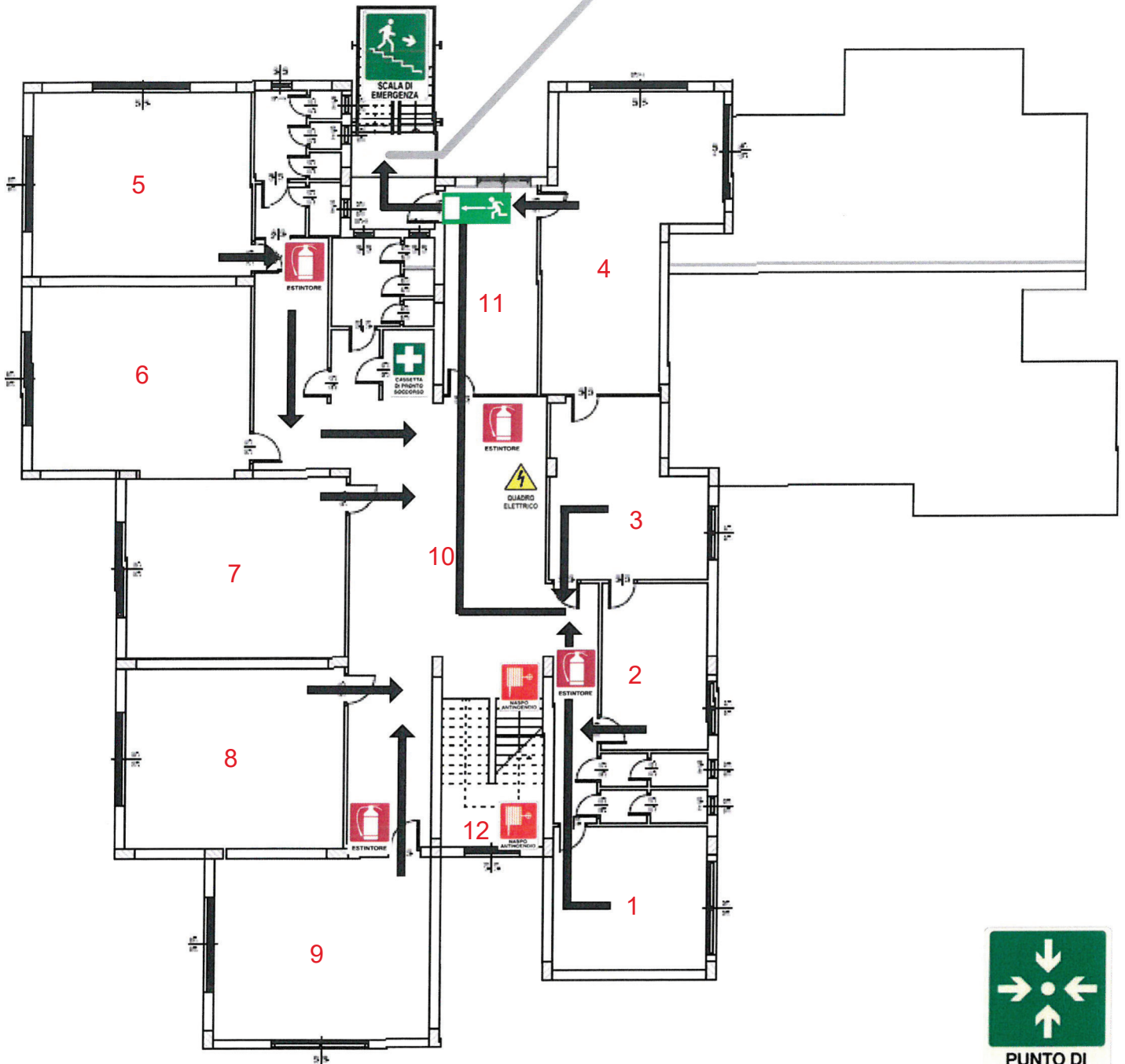


PLESSO PASQUALE CAVALIERE – PIANO PRIMO
PIANO di EMERGENZA ed EVACUAZIONE



LEGENDA



PRIMO SOCCORSO



ESTINTORI



QUADRO ELETTRICO



IDRANTE A NASPO



USCITE DI SICUREZZA

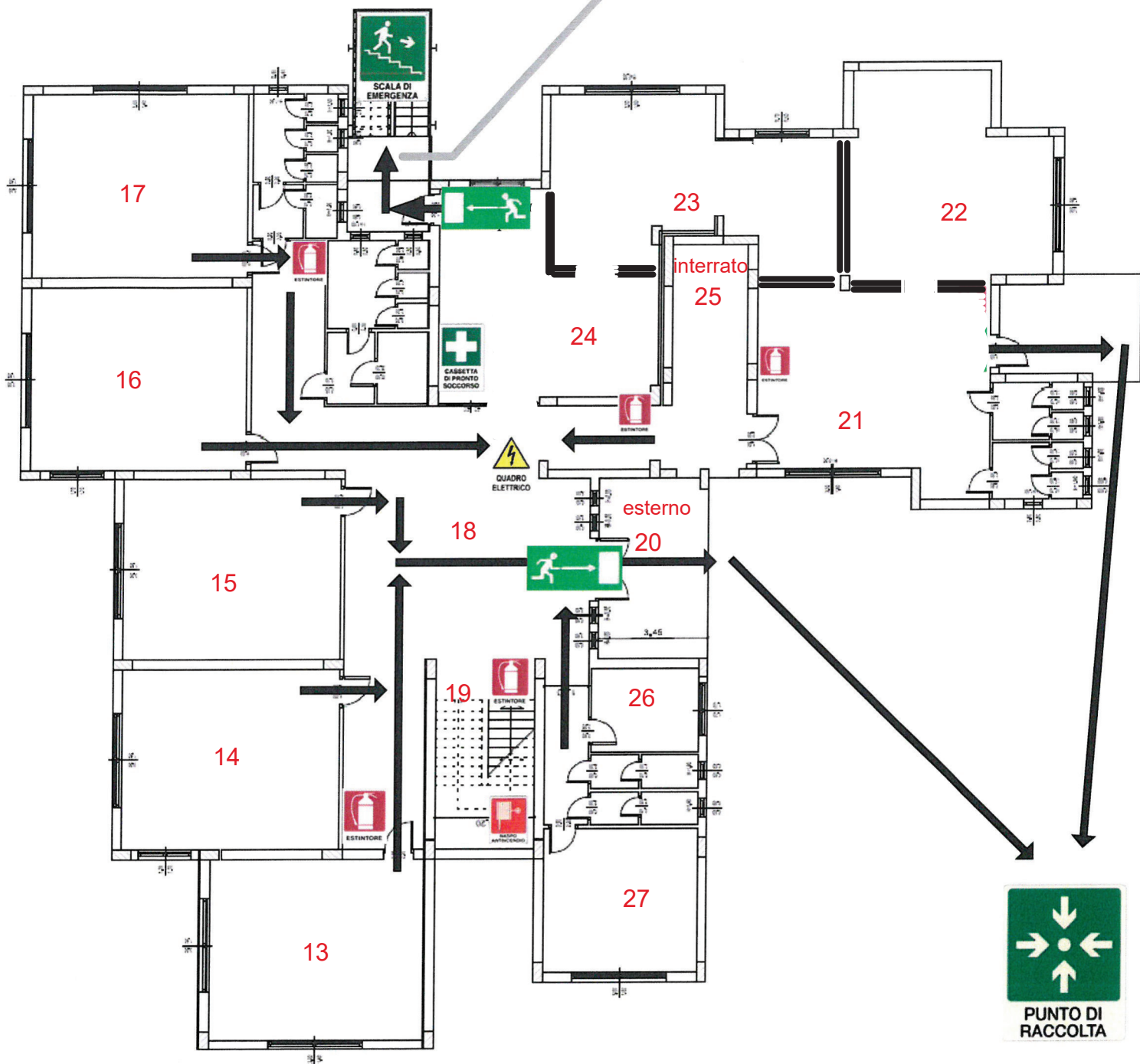


NUMERI UTILI

VIGILI DEL FUOCO 115 – 098591148
CARABINIERI 112 – 098572020
POLIZIA 113 – 098520134
CROCE ROSSA 098571409
AMBULANZE PUBBLICHE 09857041

EMERGENZA SANITARIA 118 – 09857041
OSPEDALE (PRONTO SOCCORSO) 09857041
GUARDIA MEDICA 0985704727
SERVIZIO ENEL 800900999
AMBULANZE PRIVATE 0985779069

**ISTITUTO COMPRENSIVO STATALE di TORTORA
MARCO ARRIO CLYMENO
PLESSO PASQUALE CAVALIERE – PIANO TERRA
PIANO di EMERGENZA ed EVACUAZIONE**



LEGENDA



PRIMO SOCCORSO



ESTINTORI



QUADRO ELETTRICO



IDRANTE A NASPO



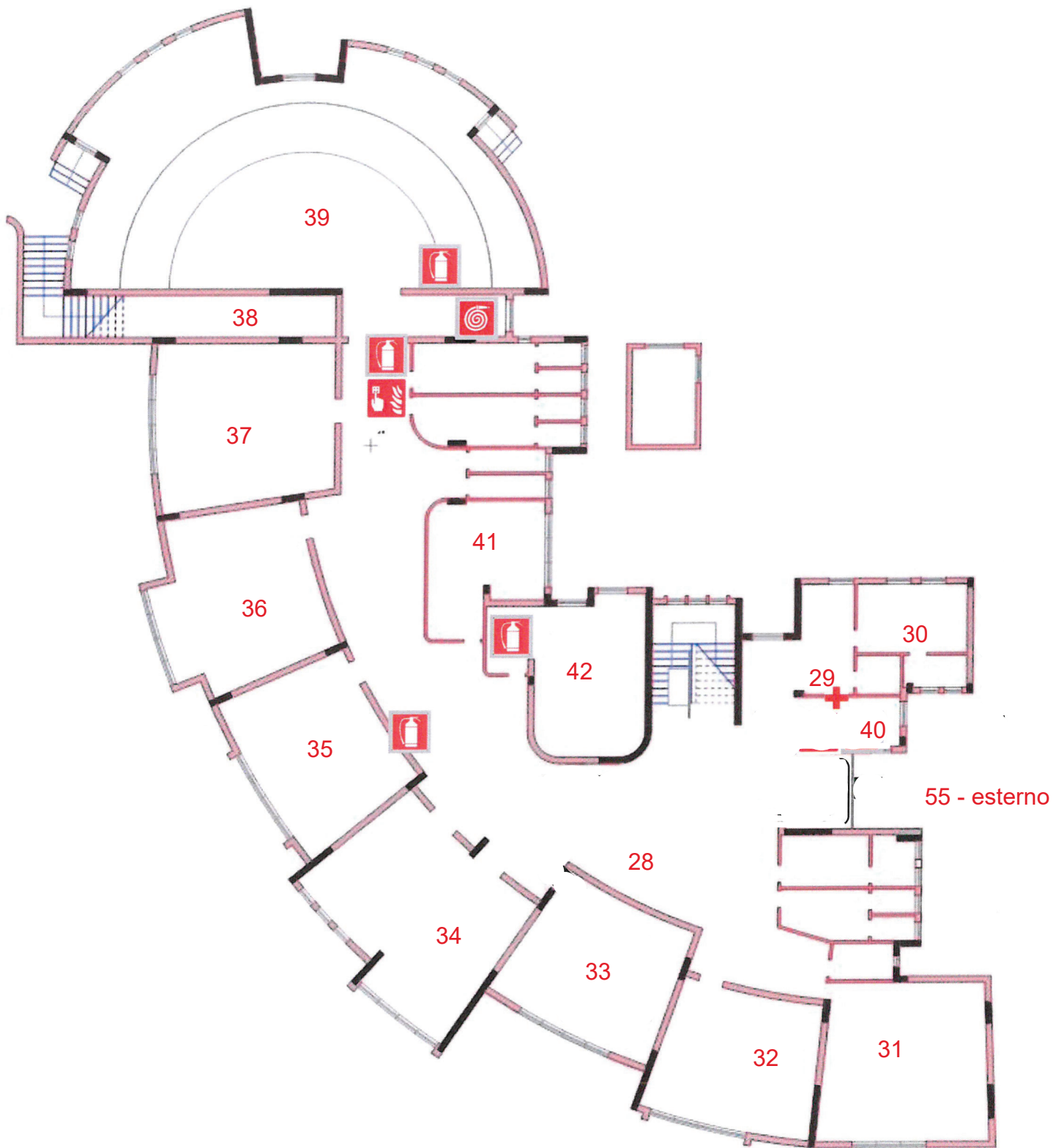
USCITE DI SICUREZZA



NUMERI UTILI

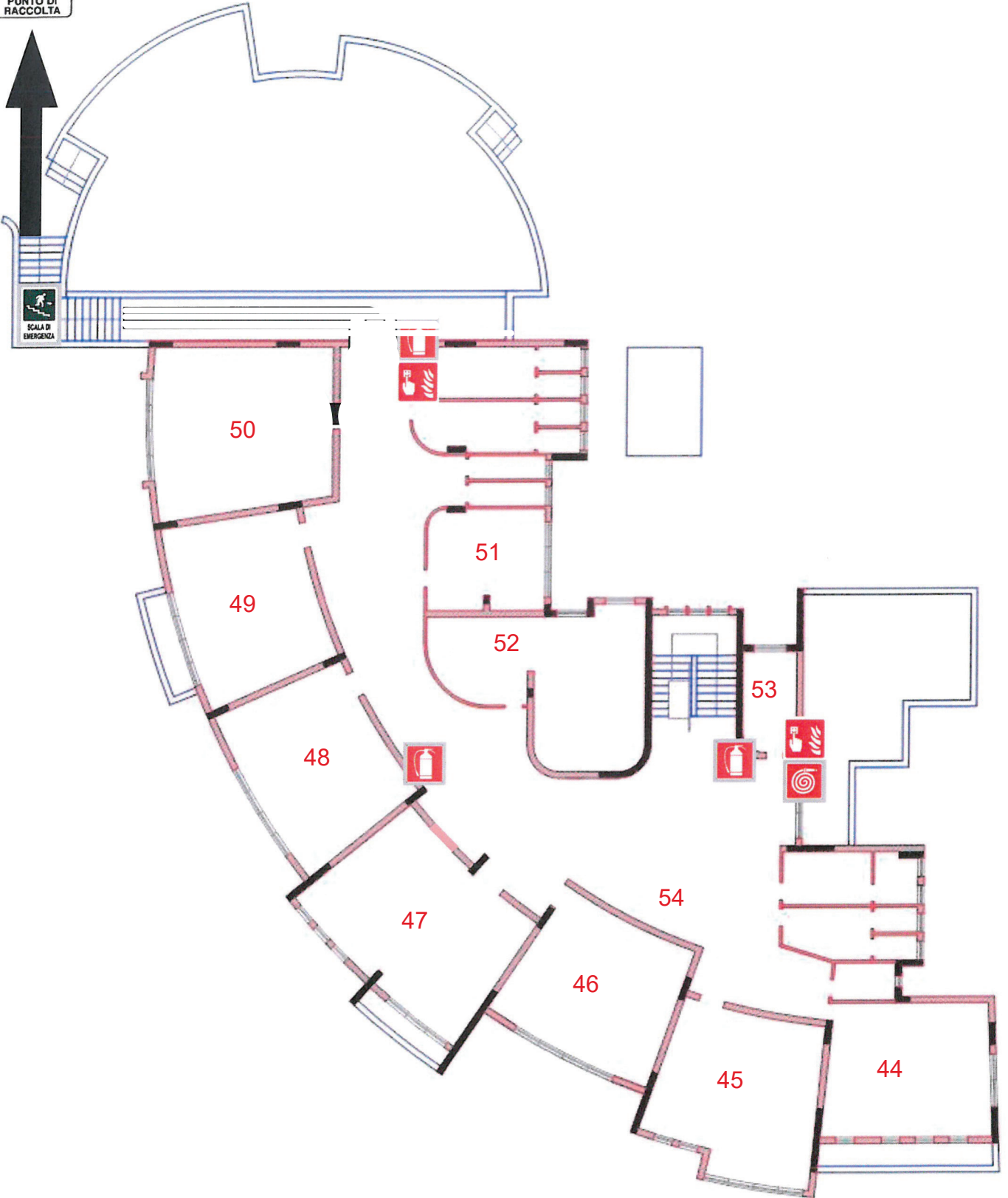
VIGILI DEL FUOCO 115 – 098591148
CARABINIERI 112 – 098572020
POLIZIA 113 – 098520134
CROCE ROSSA 098571409
AMBULANZE PUBBLICHE 09857041

EMERGENZA SANITARIA 118 – 09857041
OSPEDALE (PRONTO SOCCORSO) 09857041
GUARDIA MEDICA 0985704727
SERVIZIO ENEL 800900999
AMBULANZE PRIVATE 0985779069

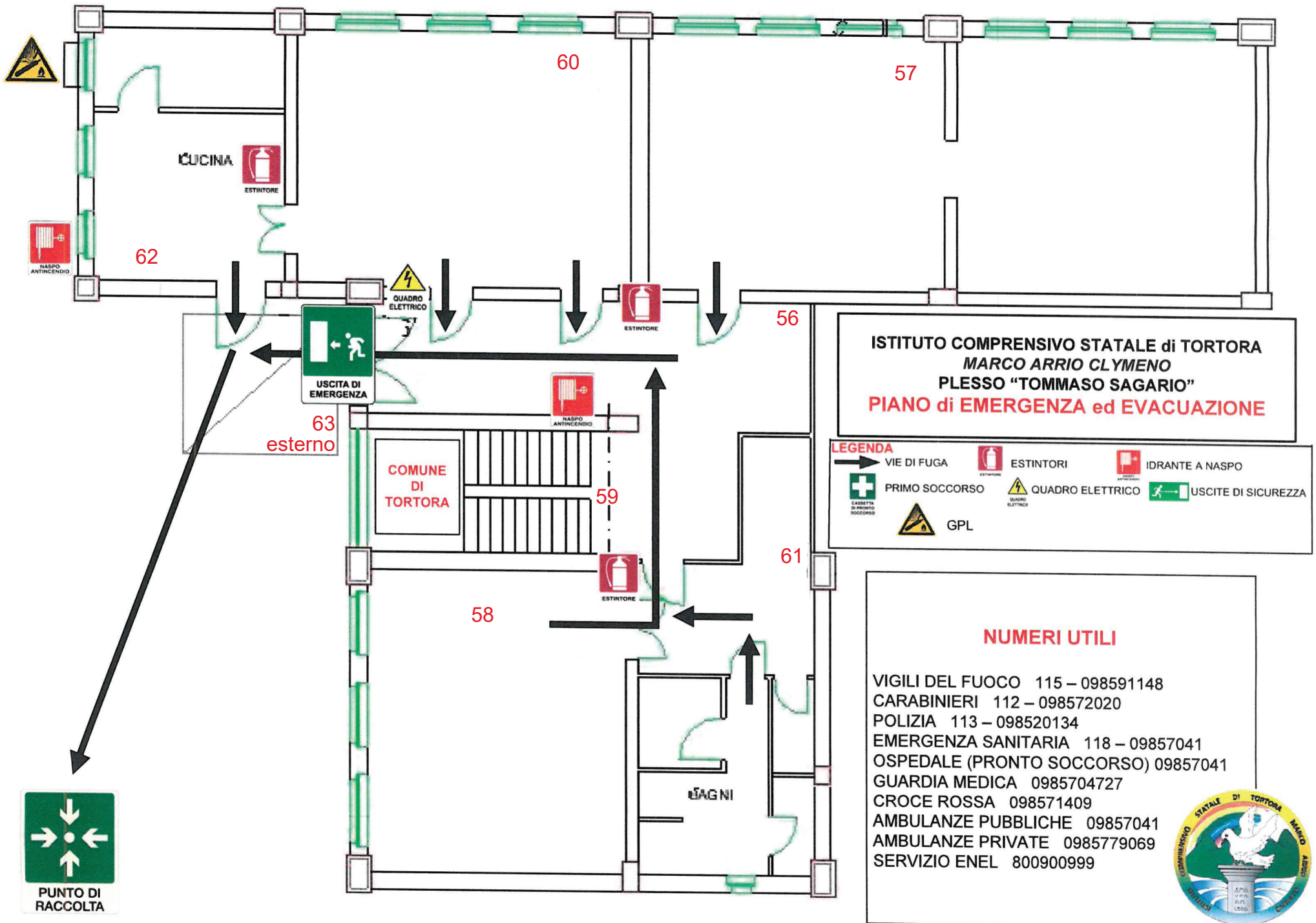


n. 43 - PALESTRA

SCUOLA MEDIA STATALE "A. FULCO" - TORTORA
PIANTA PIANO TERRA

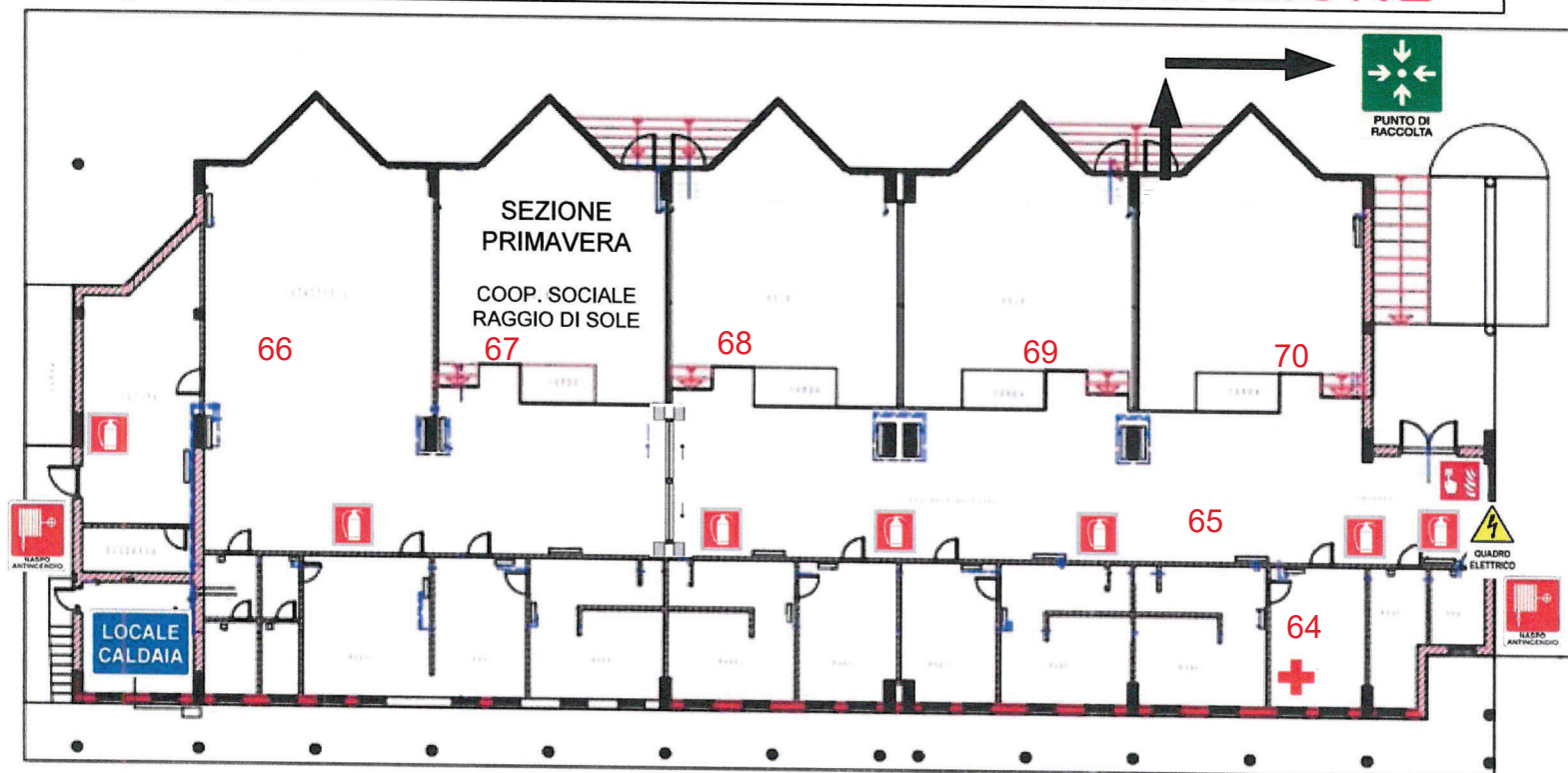


SCUOLA MEDIA STATALE "A. FULCO" - TORTORA
PIANTA PIANO PRIMO



ISTITUTO COMPRENSIVO STATALE di TORTORA "MARCO ARRIO CLYMENO"
PLESSO SCUOLA DELL' INFANZIA "PETER PAN"

PIANO DI EMERGENZA ED EVACUAZIONE



LEGENDA

-  VIE DI FUGA
-  ALLARME INCENDIO
-  ESTINTORI
-  CASSETTA PRIMO SOCCORSO
-  QUADRO ELETTRICO
-  USCITA EMERGENZA

NUMERI UTILI

VIGILI DEL FUOCO	115 – 098591148	EMERGENZA SANITARIA	118 – 09857041
CARABINIERI	112 – 098572020	OSPEDALE (PRONTO SOCCORSO)	09857041
POLIZIA	113 – 098520134	GUARDIA MEDICA	0985704727
CROCE ROSSA	098571409	AMBULANZE PUBBLICHE	09857041
AMBULANZE PRIVATE	0985779069	SERVIZIO ENEL	800900999

