

**I.C. "M.A.CLYMENO" TORTORA**  
**C.F. 96031290784 C.M. CSIC8AT008**

istsc\_csic8at008 - Istituto Comprensivo Statale di Tortora  
Prot. 0007097/U del 10/09/2021 09:22



**ISTITUTO COMPRESIVO STATALE**  
**"MARCO ARRIO CLYMENO"**

Via Provinciale, 37 - 87020 Tortora (Cs) - Tel/Fax 0985/764043  
Codice Fiscale 96031290784 - Cod. Mecc. CSIC8AT008  
e-mail: [csic8at008@istruzione.it](mailto:csic8at008@istruzione.it) PEC: [csic8at008@pec.istruzione.it](mailto:csic8at008@pec.istruzione.it)  
sito web: [www.istitutocomprensivotortora.edu.it](http://www.istitutocomprensivotortora.edu.it)



Albo Pretorio / Sicurezza

**OGGETTO: INTEGRAZIONE DVR**

Si allegano Piantine :

1. Plesso Cavaliere con capienza alunni Piano Terra e Piano Primo
2. Plesso cavaliere aggiornamento aule a7at, a7bt,a6t

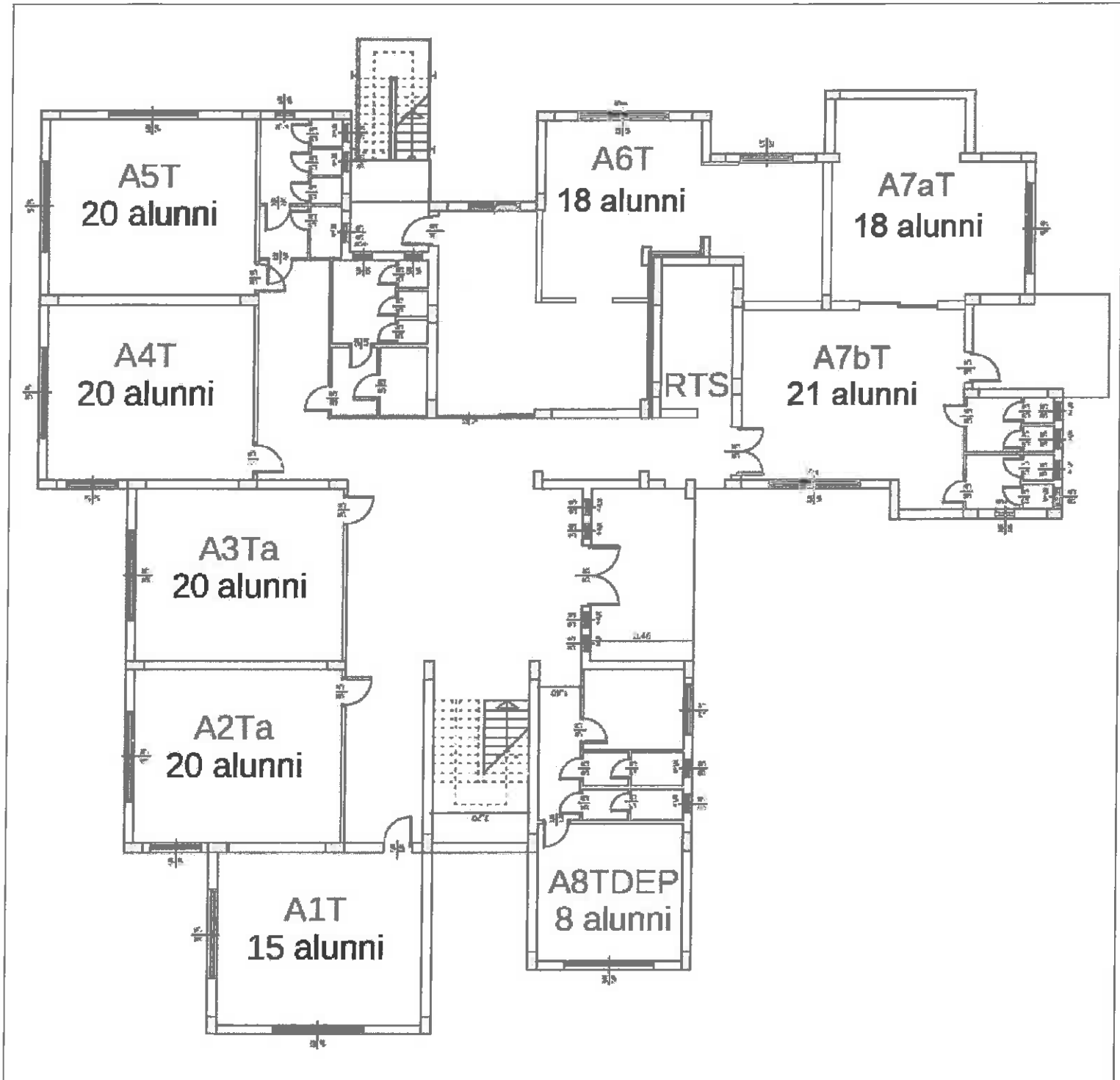
Che sostituiscono le precedenti inserite nel dvr

IL RSPP

Prof. Gennaro Del Prete

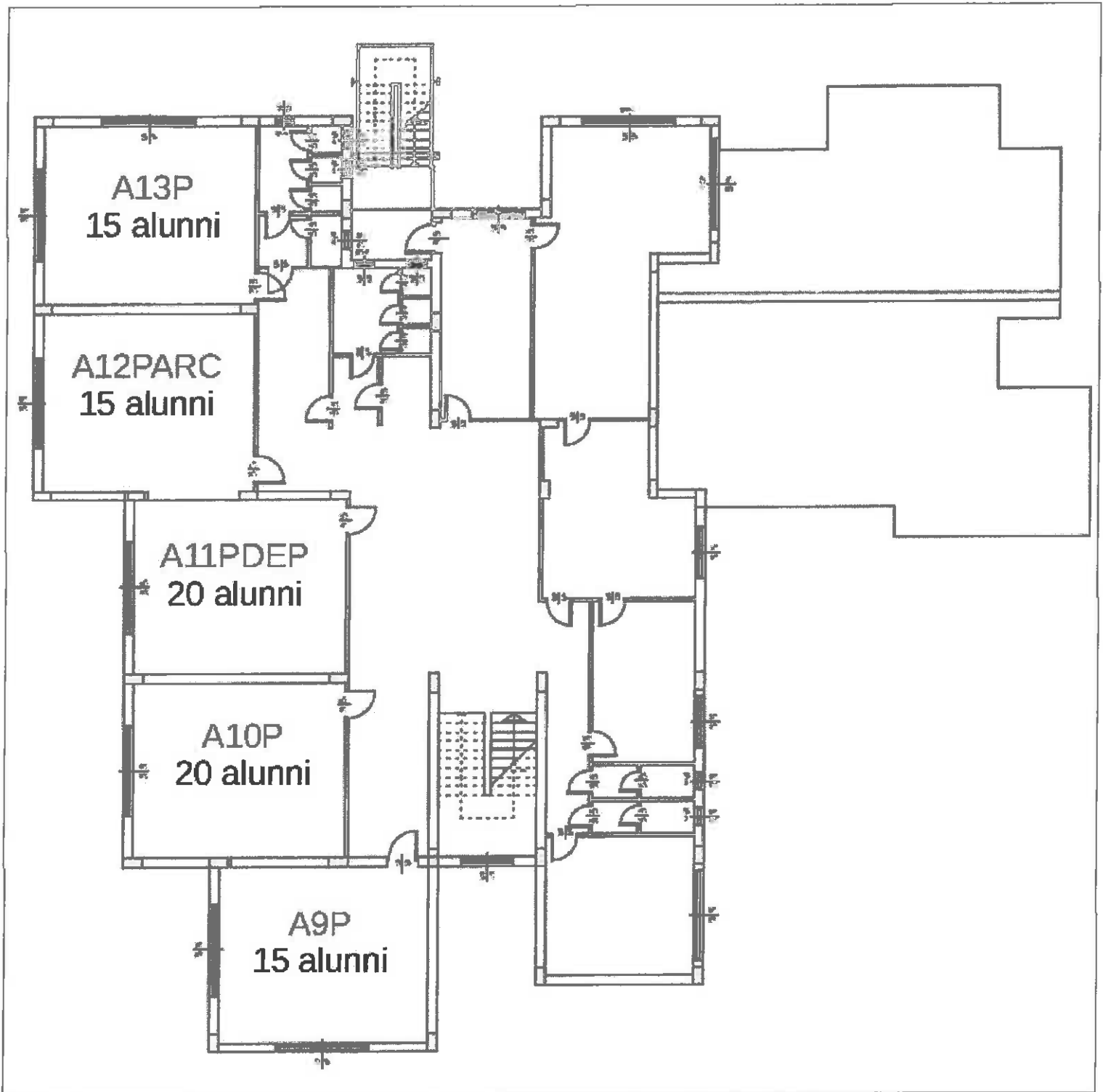


**ISTITUTO COMPRENSIVO STATALE di TORTORA**  
**MARCO ARRIO CLYMENO**  
**PLESSO PASQUALE CAVALIERE – PIANO TERRA**  
**CAPIENZA TOTALE MAX: 245 alunni**

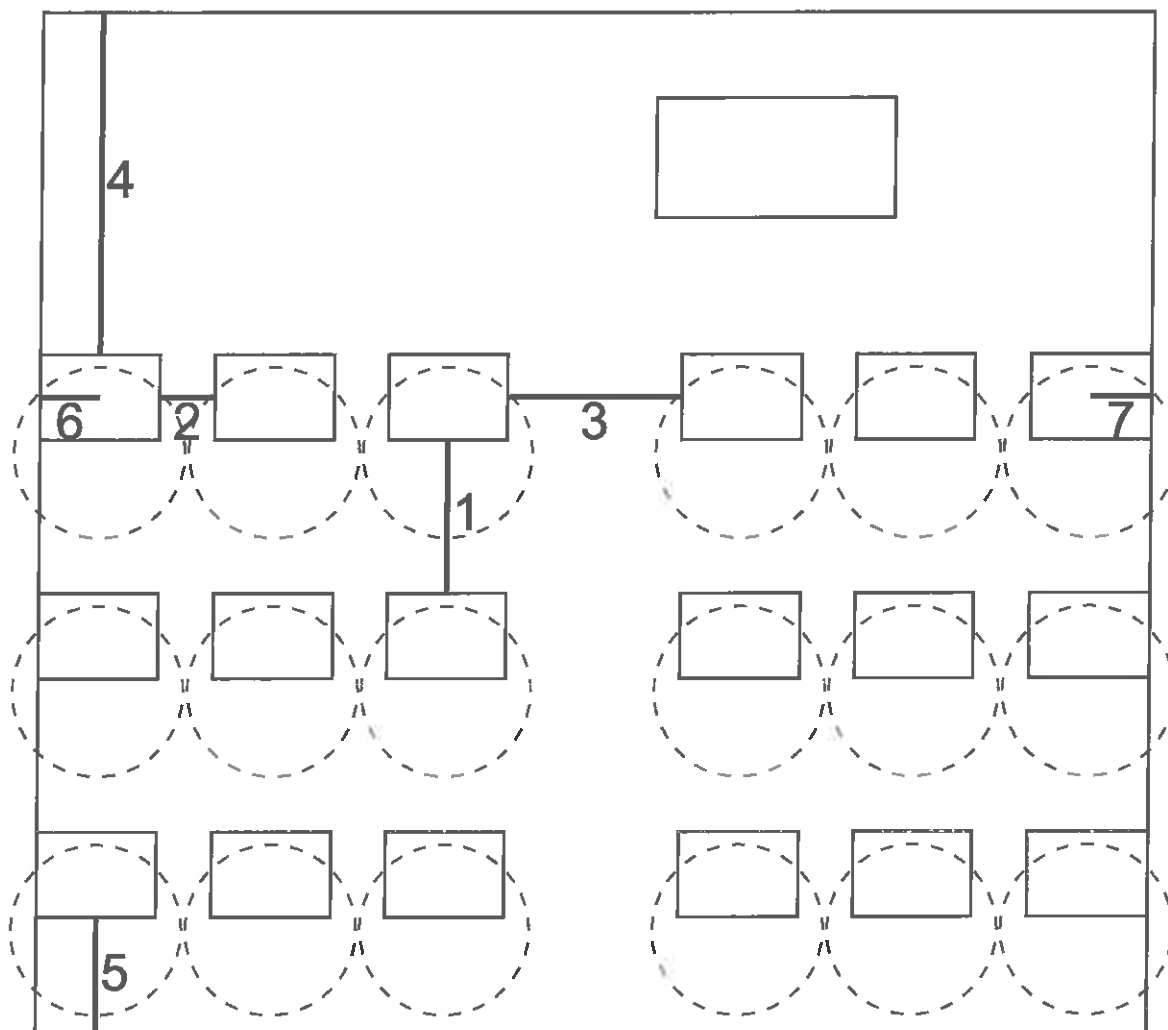


**RTS:** Locale per il ricovero temporaneo sintomatici

ISTITUTO COMPRENSIVO STATALE di TORTORA  
MARCO ARRIO CLYMENO  
PLESSO PASQUALE CAVALIERE - PIANO PRIMO

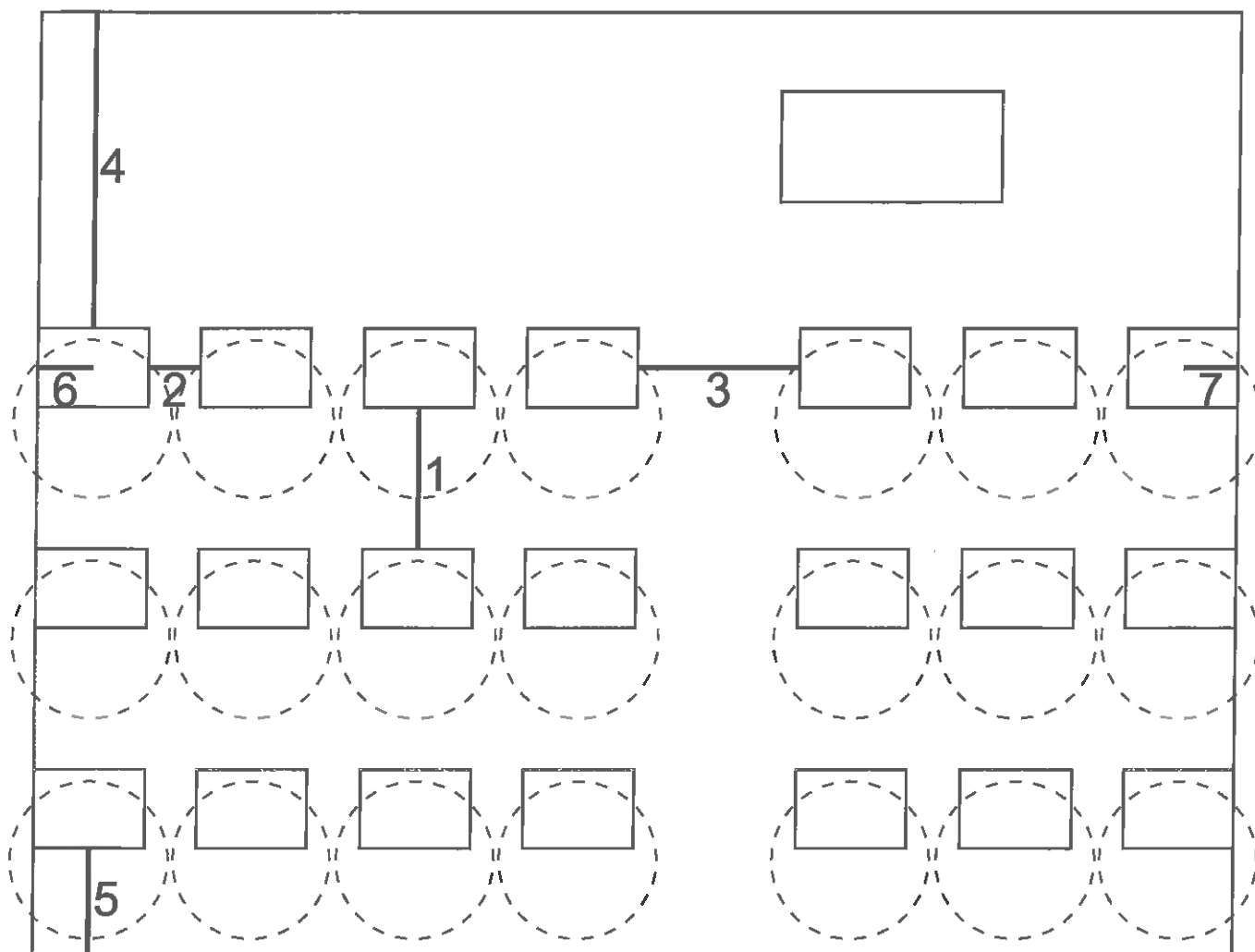


**CAPIENZA MAX 18 alunni**



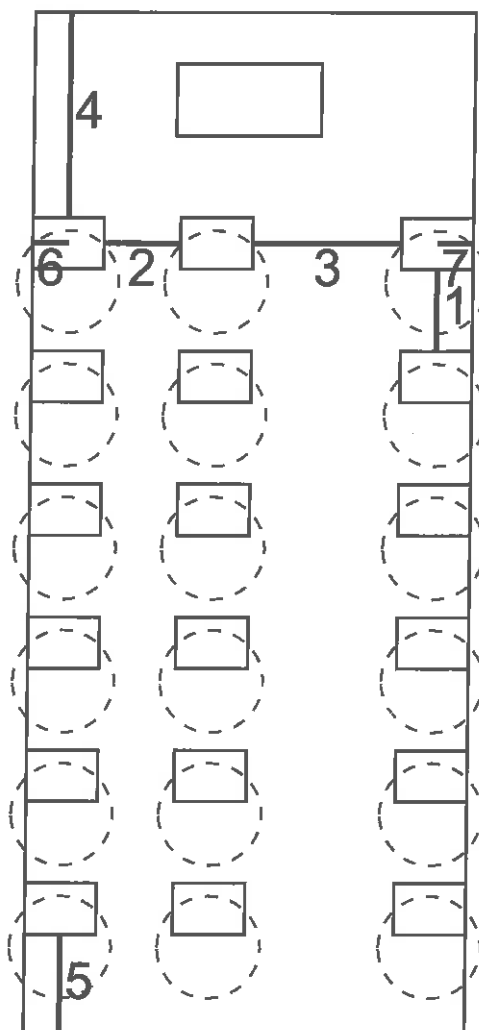
Cod. distanza	Descrizione	Distanza [cm]
1	Spazio da lasciare tra una fila di banchi e quella successiva	90
2	Spazio da lasciare tra una colonna di banchi e quella successiva	32
3	Spazio da lasciare per permettere il passaggio degli studenti (Corridoio Principale)	102
4	Spazio da lasciare tra il muro dietro la cattedra e la prima fila di banchi	200
5	Spazio da lasciare tra il muro dietro l'ultima fila di banchi e l'ultima fila di banchi	70
6	Spazio da lasciare tra la prima colonna di banchi a sinistra (rispetto al disegno) e il muro affianco	35
7	Spazio da lasciare tra la prima colonna di banchi a destra (rispetto al disegno) e il muro	35

## CAPIENZA MAX 21 alunni



Cod. distanza	Descrizione	Distanza [cm]
1	Spazio da lasciare tra una fila di banchi e quella successiva	90
2	Spazio da lasciare tra una colonna di banchi e quella successiva	33
3	Spazio da lasciare per permettere il passaggio degli studenti (Corridoio Principale)	103
4	Spazio da lasciare tra il muro dietro la cattedra e la prima fila di banchi	200
5	Spazio da lasciare tra il muro dietro l'ultima fila di banchi e l'ultima fila di banchi	70
6	Spazio da lasciare tra la prima colonna di banchi a sinistra (rispetto al disegno) e il muro affianco	35
7	Spazio da lasciare tra la prima colonna di banchi a destra (rispetto al disegno) e il muro	35

## CAPIENZA MAX 18 alunni



Cod. distanza	Descrizione	Distanza [cm]
1	Spazio da lasciare tra una fila di banchi e quella successiva	80
2	Spazio da lasciare tra una colonna di banchi e quella successiva	75
3	Spazio da lasciare per permettere il passaggio degli studenti (Corridoio Principale)	145
4	Spazio da lasciare tra il muro dietro la cattedra e la prima fila di banchi	200
5	Spazio da lasciare tra il muro dietro l'ultima fila di banchi e l'ultima fila di banchi	100
6	Spazio da lasciare tra la prima colonna di banchi a sinistra (rispetto al disegno) e il muro affianco	35
7	Spazio da lasciare tra la prima colonna di banchi a destra (rispetto al disegno) e il muro	35